

Der neue Hyundai i10



Jetzt den neuen i10 entdecken.

Exterieur

Interieur

N Line

Konnektivität

Performance

Hyundai SmartSense

Konfigurator

Technische Daten

Setzen Sie ein Statement.

Im Leben sind es oft die kleinen Dinge, die den großen Unterschied machen. So wie der neue Hyundai i10. Vom neuen dynamischen Design über die raffinierte Konnektivitätslösung bis hin zur fortschrittlichen Sicherheitsausstattung - der neue i10 mag kompakt sein, aber er überrascht in jeder Hinsicht.

[Mehr Informationen.](#)



Österreichmodelle gemäß aktueller Preisliste

Kompakt, aber mit großem Auftritt.

Mit einem dynamischen Update des ausdrucksstarken Designs gibt dieser mutige Stadtfliker dem alten Sprichwort eine neue Bedeutung: Große Dinge kommen in kleinen Paketen. Dank seiner dynamischen Dachlinie und des langen Radstands wirkt der i10 jetzt sportlicher und mutiger. Vorne sind die LED-Tagfahrlichter im sportlichen, breiten Kühlergrill integriert, der mit seinem neuen Wabengitter-Design ein kraftvolles, modernes Statement setzt.





Österreichmodelle gemäß aktueller Preisliste

Ein Heck, das begeistert.

Mit seinen fließenden Linien und bulligen Auftreten sticht das neue dynamische Aussehen des i10 sofort ins Auge. Die Karosserie wurde so designt, dass sie ein Maximum an Innenraum bietet. Die neu gestaltete LED-Signatur verleiht ihm einen unverwechselbaren Auftritt für mehr Dynamik und bessere Sichtbarkeit. Die LED-Heckleuchten symbolisieren mit der horizontalen Linie der Heckklappe ein "H".



Österreichmodelle gemäß aktueller Preisliste

Konnektivität für modernen Lifestyle.



Österreichmodelle gemäß aktueller Preisliste

4,2 Zoll Bordcomputer und 8 Zoll Infotainmentsystem

Der i10 bietet Ihnen umfassende Konnektivität mit einem 4,2 Zoll Bordcomputer sowie Apple CarPlay™ und Android Auto™, um Ihr Smartphone auf dem 8 Zoll Infotainmentsystem zu spiegeln. Damit lassen sich bestimmte Apps und Funktionen Ihres Smartphones ganz einfach und sicher über den Touchscreen bedienen. Die funktionale Rückfahrkamera sorgt für einen ungehinderten Blick hinter Ihren i10, sobald Sie den Rückwärtsgang einlegen. Dank des Navigationssystem mit 10,25 Zoll Touchscreen befinden Sie sich immer auf der richtigen Route und kommen entspannt an Ihr Ziel.



Induktive Ladestation und USB-C Anschlüsse

Mit der optionalen induktiven Ladestation in der Mittelkonsole kann das Smartphone ganz einfach ohne Kabel aufgeladen werden. Falls es einmal schneller gehen muss, gibt es zum Aufladen einen USB-C-Anschluss in der Mittelkonsole. An der Vorderseite befinden sich zusätzlich ein USB-A-Anschluss, der eine sichere Datenübertragung gewährleistet.



Vielseitiger Stauraum.

Der Kofferraum zählt mit 252 Liter zu den größten seiner Klasse und ist zudem individuell anpassbar. Durch Platzieren des variablen Kofferraumbodens in der unteren Ebene und den geteilt umlegbaren Rücksitzlehnen können auch lange Gegenstände transportiert werden. Der Laderaum lässt sich dadurch bis auf maximal 1.050 Liter vergrößern.

N Line

Ein starkes Statement.



Österreichmodelle gemäß aktueller Preisliste

Dynamisch und ausdrucksstark - aus jedem Blickwinkel.

Ein Blick genügt, um die motorsport Gene der N Line abzuleiten. Zu seinen äußeren Designmerkmalen gehören ein exklusiver N-Kühlergrill und Stoßfänger, die ihm einen dynamischen Look verleihen und an die leistungsstarken N-Modelle erinnern. Die LED-Heckleuchten verfügen über eine neu gestaltete Lichtsignatur für einen noch dynamischeren Look und bessere Sichtbarkeit. Zusammen mit den neuen, exklusiven 16 Zoll Leichtmetallfelgen unterstreichen sie den sportlichen Charakter dieses Stadtflyters.



Österreichmodelle gemäß aktueller Preisliste



Österreichmodelle gemäß aktueller Preisliste



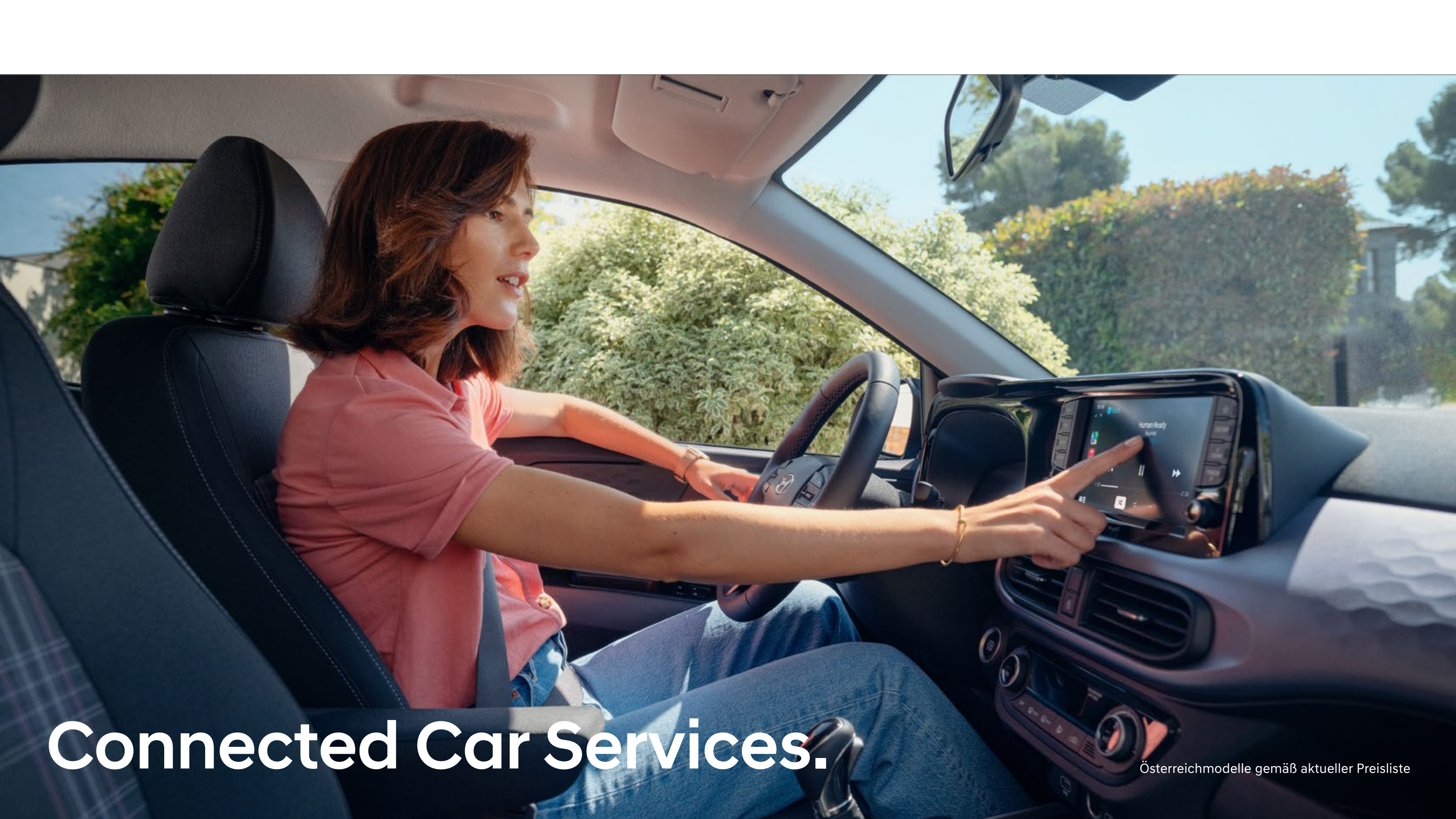
Österreichmodelle gemäß aktueller Preisliste



Österreichmodelle gemäß aktueller Preisliste

Wahre Sportlichkeit kommt von Innen.

Nehmen Sie vor dem dynamisch ausgeführten Cockpit der N Line Platz und Sie werden sofort Züge aus dem Motorsport erkennen. Der dunkel gehaltene Innenraum wird durch ein exklusives N Line Lenkrad sowie N Line Schalthebel und rot ausgeführte Applikationen um die Lüftungseinlässe aufgewertet. Die Sitze zeichnen sich durch einen roten Streifen in der Mitte und rote Kontrastnähte aus.



Connected Car Services.

Österreichmodelle gemäß aktueller Preisliste



Connected Car Services.

Steuern Sie den neuen Hyundai i10 über das Smartphone - oder mit der Stimme. Zusätzlich zu den vielen cleveren Funktionen, die Sie mit der Bluelink-App steuern können ist ein Start-Abonnement für LIVE Service enthalten. Der Telematikdienst Hyundai Bluelink steht für einen Zeitraum vom maximal sechs Monaten ab Beginn der Garantielaufzeit als Testversion zur Verfügung. Nach Ablauf dieses Zeitraums kann der Telematikdienst Hyundai Bluelink gegen vorhergehende Bezahlung eines Entgelts gemäß den sodann gültigen Preisen des Herstellers abonniert werden. Sofern vom Nutzer des Fahrzeuges ein derartiges Abonnement nicht abgeschlossen wird, stehen die Funktionen des Telematikdienst Hyundai Bluelink, einschließlich der dadurch angebotenen Komfort- und Sicherheitsfunktionen nur eingeschränkt bzw. nicht mehr zur Verfügung.



**Effizienz
sah noch nie so gut aus.**





Österreichmodelle gemäß aktueller Preisliste

Effiziente Leistung.

Je nach Vorliebe können Sie zwischen folgenden Benzinmotoren wählen: Einem 1.0-Liter Motor mit 3 Zylindern und 63 PS sowie 93 Nm Drehmoment oder einen 1.2-Liter Motor mit 4 Zylindern und 79 PS sowie 113 Nm Drehmoment. Der 1.2-Liter Motor ist wahlweise mit einem 5-Gang-Schaltgetriebe (MT) für schnelle, präzise Schaltvorgänge oder mit dem automatisierten.



Österreichmodelle gemäß aktueller Preisliste

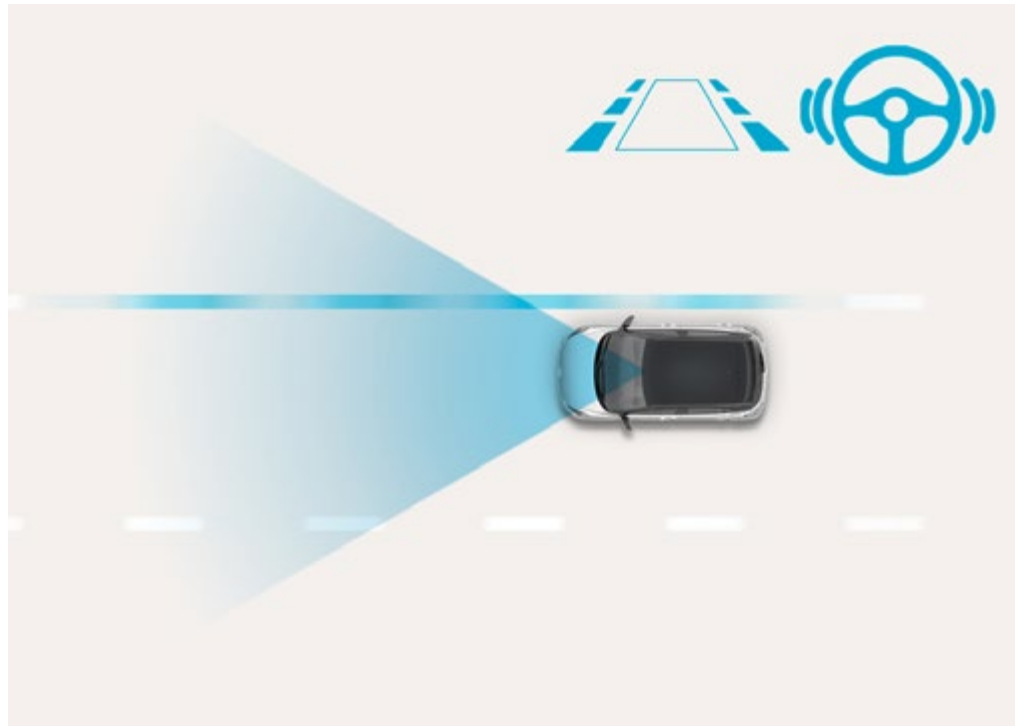
5-Gang-Schaltgetriebe (AMT), das die Schaltvorgänge übernimmt und damit das einfache und entspannte Fahren eines Automatikgetriebes bietet, erhältlich. Speziell für die N Line gibt es den 1.0 Turbobenziner, der 90 PS leistet und ein maximales Drehmoment von 172 Nm liefert. Diese Motorenvariante ist mit 5-Gang-Schaltgetriebe (MT) erhältlich



Hyundai SmartSense

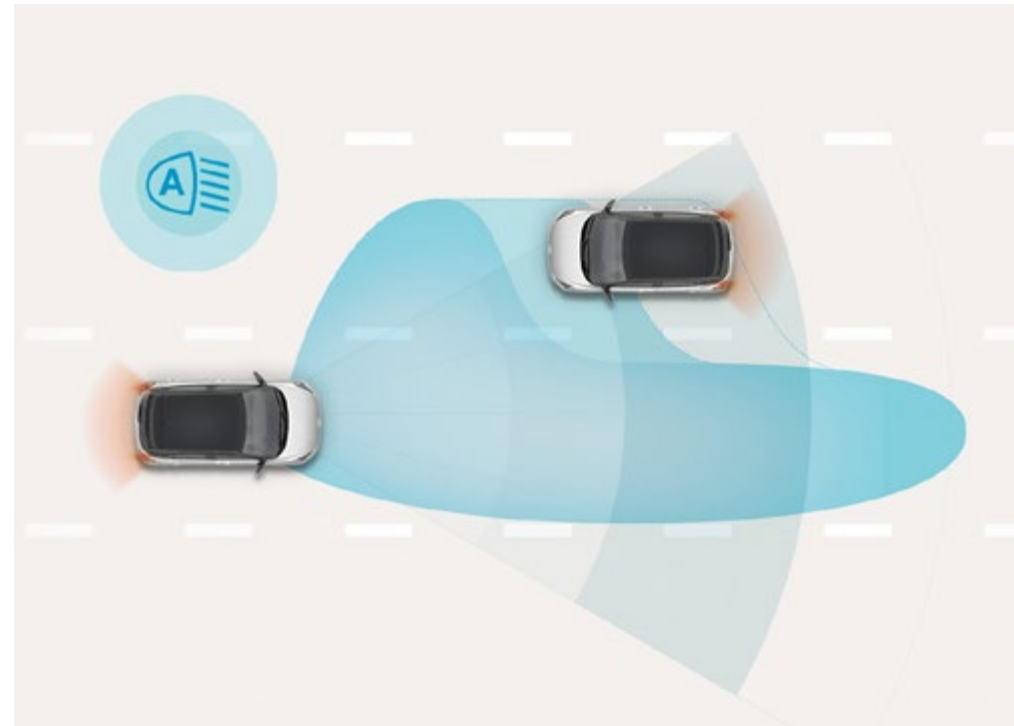
Österreichmodelle gemäß aktueller Preisliste

Hyundai SmartSense



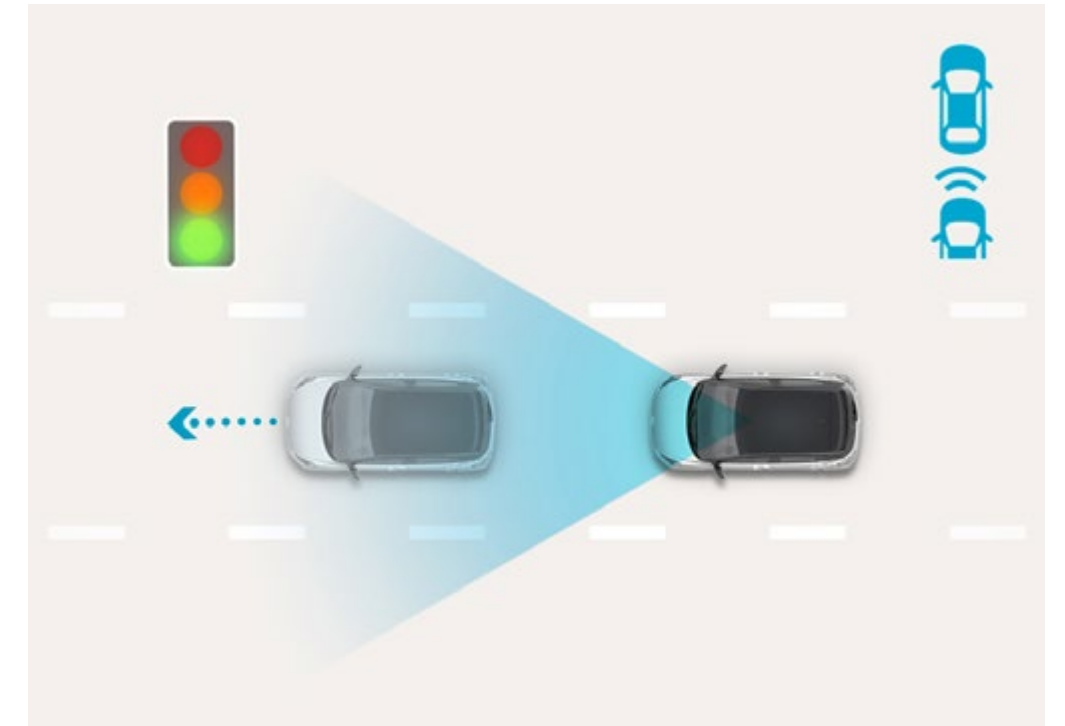
Spurhalteassistent (LKA).

Der Spurhalteassistent verwendet die Frontkamera zur Überwachung der Fahrbahnlinien. Droht das Fahrzeug unbeabsichtigt die Spur zu verlassen, erfolgt neben der akustischen und optischen Warnung ein aktiver Lenkeingriff, um den Fahrer zu unterstützen, das Fahrzeug zurück auf die Fahrbahn zu lenken.



Fernlichtassistent (HBA).

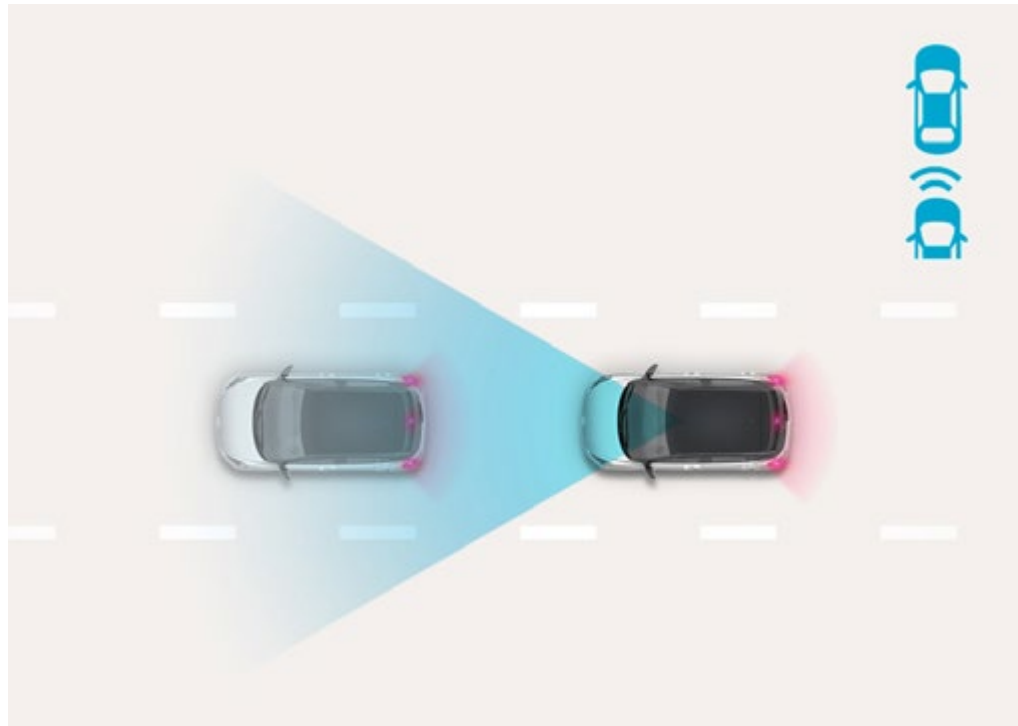
Der Fernlichtassistent erkennt nachts entgegenkommende sowie vorausfahrende Fahrzeuge und wechselt bei Bedarf von Fernlicht auf Abblendlicht, um ein Blenden zu verhindern.



Wegfahrassistent (LVDA).

Der Wegfahrassistent informiert Sie, sobald sich das Fahrzeug vor Ihnen wieder in Bewegung setzt. Diese clevere Funktion erleichtert speziell Fahrten in der Stadt oder bei Staubildung.

[Mehr Informationen.](#)



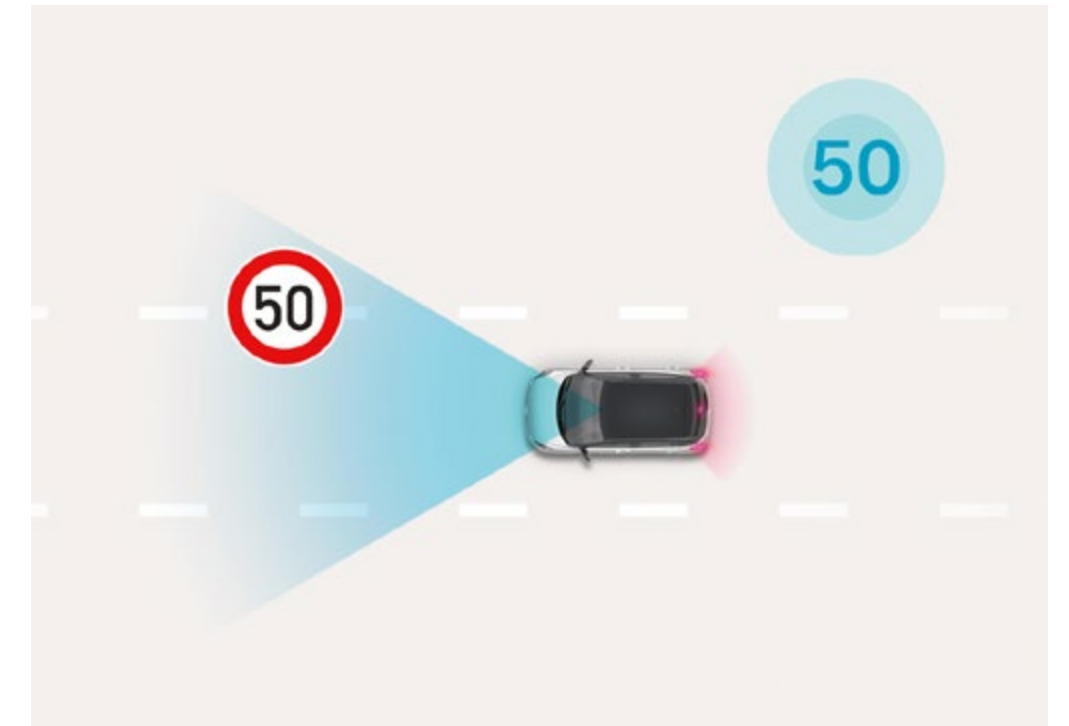
Notbremsassistent inkl. Fußgängererkennung (FCA).

Das System verwendet die Frontkamera, um den Verkehr zu überwachen. Besteht Kollisionsgefahr mit einem vorausfahrenden Fahrzeug oder Fussgänger, gibt das System zunächst eine visuelle und anschliessend eine akustische Warnung. Reagiert der Fahrer nicht, leitet das System eine automatische Bremsung ein.



Müdigkeitserkennung (DAW).

Dieses System erhöht die Sicherheit und das Komfortniveau und setzt damit völlig neue Maßstäbe. Durch kontinuierliche Überwachung und Analyse des Fahr- bzw. Lenkradverhaltens erkennt das System eine Ermüdung des Fahrers und empfiehlt, falls notwendig, eine Pause einzulegen.



Intelligente Speed Limit Assist (ISLA).

Das System warnt akustisch bzw. visuell, sobald die erlaubte Höchstgeschwindigkeit überschritten wird. Zusätzlich erinnert es den Fahrer die gewählte Geschwindigkeit des Speedlimiters bzw. Tempomats anzupassen, um innerhalb der erlaubten Geschwindigkeitsbegrenzung zu bleiben.

Gestalten Sie Ihre perfekte Vision.

Mit acht Außenfarben und einem zweifarbigen Dach in der Farbe Phantom Black können Sie Ihren individuellen Look mit einer breiten Palette an dynamischen Farbkombinationen gestalten.

[Konfigurator.](#)



Außenlackierung.

Der neue i10 N Line ist in sieben Außenfarben erhältlich. Optional verfügbar ist die Zwei-Ton Lackierung mit dem Dach und Außenspiegelabdeckungen in Phantom Black.

[Konfigurator.](#)

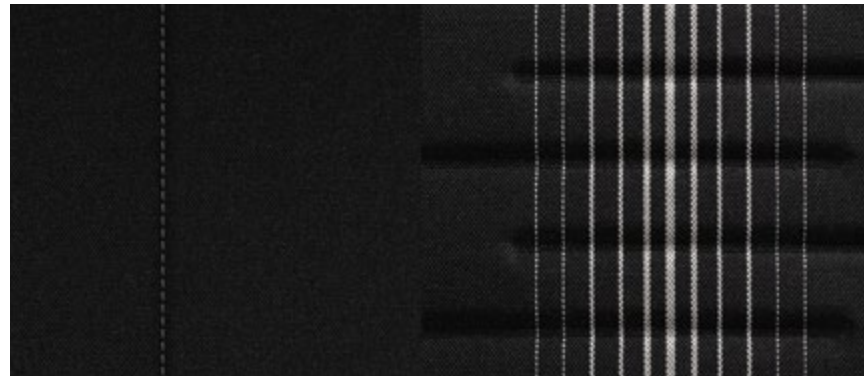


16" Leichtmetallfelge

Innenraumfarben.



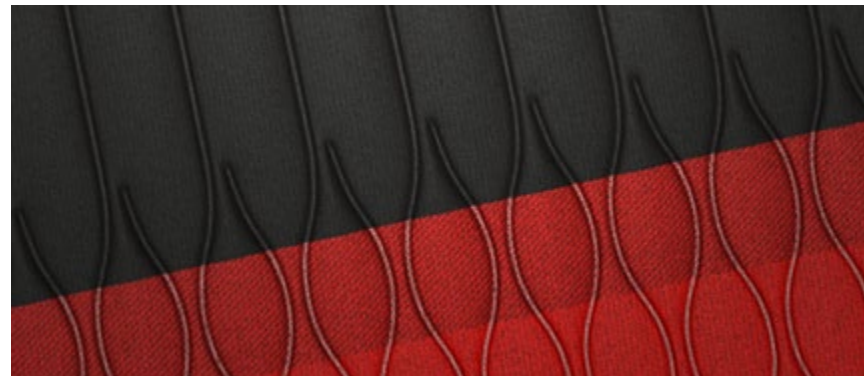
Interieur Schwarz



Stoffpolsterung
(*Smart Line, GO!, GO! Plus*)



N Line Interieur



N Line Stoffpolsterung

Abmessungen.

Einheit: mm

Alle Angaben beziehen sich auf den i10 mit 16 Zoll Felgen.



Gesamtbreite 1.680



Gesamthöhe
1.480



Radstand 2.425
Gesamtlänge 3.670 (N Line 3.675)

BENZIN					
		1.0 63 PS / 5MT	1.2 79 PS / 5MT	1.2 79 PS / 5AMT	1.0 T-GDI 90 PS / 5MT
VERBRENNUNGSMOTOR					
Anzahl der Zylinder		3	4	4	3
Hubraum	[cm ³]	998	1.197	1.197	998
Maximale Leistung	[kW(PS) / UpM]	46,3 (63) / 5.000	57,9 (79) / 6.000	57,9 (79) / 6.000	66,2 (90) / 4.500 - 5.500
Maximales Drehmoment	[Nm / UpM]	93 / 3.750	113 / 4.200	113 / 4.200	172 / 1.500 - 3.500
Schadstoffnorm		Euro 6e	Euro 6e	Euro 6e	Euro 6e
Fahrgeräusch / Standgeräusch	[dB(A)]	69 / 74	68 / 79	68 / 76	70 / 78,3
FAHREIGENSCHAFTEN					
Höchstgeschwindigkeit	[km/h]	143	158	158	175
Beschleunigung von 0-100 km/h	[Sek.]	15,6	13,2	16,6	11,4
VERBRAUCH / EMISSIONEN (nach WLTP)					
Kraftstoffverbrauch kombiniert	[l/100km]	5,1 - 5,6	5,2 - 5,8	5,4 - 6,1	5,5
Kohlendioxid-Emission (CO ₂) kombiniert	[g/km]	114 - 126	117 - 132	122 - 138	124
ANTRIEB					
Art		Vorderradantrieb			
Getriebe		5-Gang Schaltgetriebe	5-Gang Schaltgetriebe	5-Gang automatisiertes Schaltgetriebe	5-Gang Schaltgetriebe
FAHRGESTELL					
Bremsen vorne / hinten		Scheiben- / Trommelbremsen (Smart Line / GO! / GO! Plus) bzw. Scheiben- / Scheibenbremsen (N Line)			
Radaufhängung vorne / hinten		MacPherson / Verbundlenkerachse			
Reifendimension		175/65 R14 86T 185/55 R15 86H 195/45 R16 84H	185/55 R15 86H 195/45 R16 84H	175/65 R14 86T 185/55 R15 86H 195/45 R16 84H	195/45 R16 84H

Technische Daten und Ausstattung entsprechen dem Stand bei Drucklegung. Änderungen, Satz- und Druckfehler vorbehalten. Für Druckfehler übernehmen wir keine Haftung. Darüber hinaus behält sich der Hersteller Änderungen der technischen Daten, der Maße und Gewichte, der Ausstattung, der Garantiebestimmungen und des Designs jederzeit vor. Die angegebenen Verbrauchs- und Reichweitenangaben basieren auf dem kombinierten WLTP-Zyklus. Die Verbrauchs- und Reichweitenangaben können abhängig von Straßenverhältnissen, Fahrstil und Temperatur deutlich variieren.

dB (A) = Schalldruckpegel nach Frequenzbewertungskurve A. Angaben zum Geräuschpegel wurden nach dem vorgeschriebenen Messverfahren gemäß der Verordnung (EU) Nr. 540/2014 respektive Regelung Nr. 51.03 UN/ECE [2018/798] ermittelt.

		BENZIN			
		1.0 63 PS / 5MT	1.2 79 PS / 5MT	1.2 79 PS / 5AMT	1.0 T-GDI 90 PS / 5MT
GEWICHTE					
Eigengewicht	[kg]	921 - 993	932 - 1.007	935 - 1.006	1.024 - 1.045
Höchstzulässiges Gesamtgewicht	[kg]	1.410	1.430	1.430	1.470
Anhängelast gebremst / ungebremst	[kg]	310 / 310	310 / 310	310 / 310	310 / 310
Stützlast	[kg]	75	75	75	75
Dachlast	[kg]	60	60	60	60
ABMESSUNGEN					
Überhang vorne / hinten	[mm]	705 / 540	705 / 540	705 / 540	710 / 540
Spurweite vorne / hinten	[mm]	1.467 - 1.479 / 1.478 - 1.490	1.467 - 1.479 / 1.478 - 1.490	1.467 - 1.479 / 1.478 - 1.490	1.467 / 1.478
Bodenfreiheit	[mm]	149	149	149	152
Wendekreisdurchmesser	[m]	9,8	9,8	9,8	9,8
Kofferraumvolumen nach VDA	[Liter]	252 - 1.050	252 - 1.050	252 - 1.050	252 - 1.050
Tankinhalt	[Liter]	36	36	36	36



Technische Daten und Ausstattung entsprechen dem Stand bei Drucklegung. Änderungen, Satz- und Druckfehler vorbehalten. Für Druckfehler übernehmen wir keine Haftung. Darüber hinaus behält sich der Hersteller Änderungen der technischen Daten, der Maße und Gewichte, der Ausstattung, der Garantiebestimmungen und des Designs jederzeit vor. Die angegebenen Verbrauchs- und Reichweitenangaben basieren auf dem kombinierten WLTP-Zyklus. Die Verbrauchs- und Reichweitenangaben können abhängig von Straßenverhältnissen, Fahrstil und Temperatur deutlich variieren.

dB (A) = Schalldruckpegel nach Frequenzbewertungskurve A. Angaben zum Geräuschpegel wurden nach dem vorgeschriebenen Messverfahren gemäß der Verordnung (EU) Nr. 540/2014 respektive Regelung Nr. 51.03 UN/ECE [2018/798] ermittelt.

EU-VERORDNUNG ZUR REIFENKENNZEICHNUNG

Durch die neue EU-Verordnung zur Reifenkennzeichnungspflicht müssen alle Reifen, die in der EU verkauft werden (entweder direkt mit dem Fahrzeug oder separat) mit einer neuen Kennzeichnung versehen werden. Das neue Reifenlabel bieten eine übersichtliche Information über die allgemeine Klassifizierung der Reifenleistung hinsichtlich Rollwiderstand, Bremsen auf nassen Oberflächen und Rollgeräuschen.

ENERGIEEFFIZIENZ



Die Energieeffizienzklasse reicht von A (am effizientesten) bis G (am wenigsten effizient). Ein Reifen der Spitzenklasse hat einen weitaus geringeren Rollwiderstand und benötigt daher weniger Energie, um das Fahrzeug zu bewegen. Dies führt zu einem niedrigeren Kraftstoffverbrauch.

NASSBREMSEIGENSCHAFT



Die Nassgriff-Klasse reicht von A (kürzester Bremsweg auf nassem Asphalt) bis G (längster Bremsweg).

GERÄUSCHKLASSE

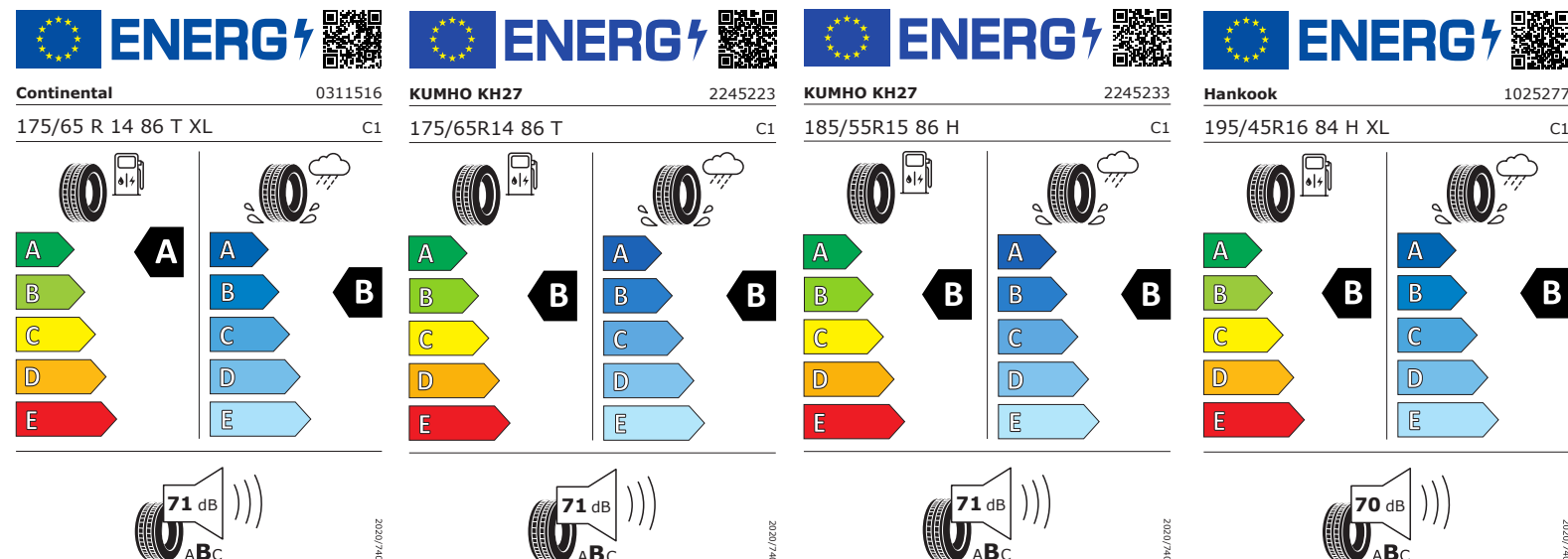


Die Geräuschklasse (Außengeräuschpegel in Dezibel) reicht von A (weniger Geräusche außerhalb des Fahrzeugs) bis B (mehr Geräusche) – Reifen mit Geräuschklasse C sind nicht mehr erlaubt. Dieses Geräusch unterscheidet sich vom „Hohlraumgeräusch“, bei dem es sich um jenes Geräusch handelt, das von den Felgen auf den Innenraum des Fahrzeugs übertragen wird.

ALPINE-SYMBOL



Zusätzlich bieten die Symbole neben der Geräuschklasse Informationen über den Griff auf Schnee- und Eisfahrbahnen. Reifen, die besonders gut für Schneebedingungen geeignet sind, tragen das „Alpine“-Symbol mit drei Gipfeln und Schneeflocke, das auch auf der Reifenseitenwand erscheint. Nordische Winterreifen zur Verwendung auf vereisten Flächen werden mit einem neuen Eisstahlgmiten-Symbol versehen.



Reifen-Informationen.

5 JAHRE Unlimitierte Kilometergarantie¹

Jänner 2025

hyundai.at

Impressum:
Firma & Rechtsform: Hyundai Import GmbH
Sitz: 1230 Wien
Firmenbuchnummer: FN: 47654f
Firmenbuchgericht: HG Wien

¹Die Hyundai 5 Jahres-Neuwagengarantie ohne Kilometerbegrenzung gilt nur für jene Hyundai-Fahrzeuge, welche als Neufahrzeug ursprünglich von einem autorisierten Hyundai-Vertragshändler mit Sitz im Europäischen Wirtschaftsraum (EWR) oder der Schweiz an Endkunden verkauft wurden. Details zu den Garantiebedingungen und dem Garantiefumfang sowie den Ausnahmen und Einschränkungen davon finden Sie im Garantie- und Serviceheft bzw. Garantieheft und der gesonderten Garantie-Urkunde des Fahrzeuges.

Die Assistenzsysteme dienen rein der Unterstützung und entbinden den Fahrer nicht von seiner eigenen Verantwortung beim Betrieb des Fahrzeuges.

Technische Daten und Ausstattungen entsprechen dem Stand bei Drucklegung. dB(A) = Schalldruckpegel nach Frequenzbewertungskurve A. Angaben zum Geräuschpegel wurden nach dem vorgeschriebenen Messverfahren gemäß der Verordnung (EU) Nr. 540/2014 respektive Regelung Nr. 51.03 UN/ECE [2018/798] ermittelt. Die aktuelle Ausstattung entnehmen Sie bitte der jeweils gültigen Preisliste. Darüber hinaus behält sich der Hersteller Änderungen der technischen Daten, der Maße und Gewichte, der Ausstattung, der Garantiebestimmungen und des Designs jederzeit vor. Für Druckfehler übernehmen wir keine Haftung. Farbabweichungen sind drucktechnisch bedingt. Alle Abbildungen sind Symbolabbildungen.

Der Kraftstoffverbrauchswert wurde nach dem vorgeschriebenen Mess- bzw. Prüfverfahren des WLTP-Zyklus (Worldwide Harmonised Light-Duty Vehicles Test Procedure) gemäß VO (EG) Nummer 715/2007, VO (EG) Nr. 692/2008, VO (EU) 2018/1832 und VO (EU) 2017/1151 in der jeweils gültigen Fassung ermittelt oder – im Sinne der nachstehenden Ausführungen zu neuen Modellserien oder neuen Modelljahren – als Näherungswert angenommen. Der Kraftstoffverbrauchswert nach WLTP gilt daher

nur unter den vorgeschriebenen Bedingungen gemäß dem Mess- bzw. Prüfverfahren des WLTP-Zyklus. Dabei werden die Fahrzeuge auf einem Prüfstand unter vorgegebenen Laborbedingungen betrieben und insbesondere deren Kraftstoffverbrauch und Emissionen gemessen. Die Ergebnisse werden für die Ermittlung der Angaben laut WLTP herangezogen. Im alltäglichen Praxis-Fahrbetrieb können unter anderem aufgrund niedriger Umgebungs- bzw. Außentemperatur sowie anderer Umwelteinflüsse (Wind, Regen, Schneefall, etc), der Fahrweise, der Geschwindigkeit, der Einsatzart (Autobahn, Landung Schnellstraße oder innerorts), des Einsatzes der Heizung sowie der Klimaanlage, des Einsatzes anderer Komfort- sowie Nebengeräte, die unter anderem das Gewicht, den Rollwiderstand und die Aerodynamik verändern kann, der Ausgestaltung und der Marken der Reifen sowie der Felgen und der Reifendimensionen, der Zuladung, der Anzahl der Mitfahrer, der Vortemperierung bzw. der Starttemperatur, des Fahrzeugzustands, der Schaltpunkte, des Mehrgewichts, aufgrund der Farbe der Karosserie und der Innenausstattung des Fahrzeuges, der Topographie (Bergauffahren), der Straßenverhältnisse, der Verkehrslage, der Qualität des

Kraftstoffs, der Höhenlage, etc. erheblich abweichende (erheblich höhere) Kraftstoffverbrauchswerte auftreten.

Sofern der Telematikdienst Hyundai Bluelink im Kaufvertrag ausdrücklich als Ausstattungsbestandteil angeführt ist, steht dieser unentgeltlich für einen Zeitraum von maximal sechs Monaten ab Beginn der Garantielaufzeit als Testversion zur Verfügung. Nach Ablauf dieses Zeitraums kann der Telematikdienst Hyundai Bluelink gegen vorhergehende Bezahlung eines Entgelts gemäß den sodann gültigen Preisen laut der Homepage der Hyundai Import GmbH bzw. des Herstellers abonniert werden. Sofern vom Nutzer des Fahrzeuges ein derartiges Abonnement nicht abgeschlossen wird, stehen die Funktionen des Telematikdienst Hyundai Bluelink, einschließlich der dadurch angebotenen Komfort- und Sicherheitsfunktionen (OTA-Update, Live Service, Sprachsteuerung, etc.) – nicht mehr zur Verfügung. Die Dauer der Verfügbarkeit von Karten-Updates obliegt dem Hersteller.